



LITEF

CQD16/20L

Elektrikli Reach Truck 1.6/2.0T

- Optimal visibility
- High stability
- Enjoyable lifting operation
- Easy and precise operation

LI-ION
TECHNOLOGY

Litef Forklift San. Ve Tic. Ltd. Şti.
www.litef.com.tr



ÖZELLİKLER



Optimum görünürlük

Çok daha kompakt bir lityum iyon pil, CQD16L/20L için daha iyi görünürlük sağlıyor. Yağ borularının kaydırılmış yerleşimiyle birlikte, CQD16L/20L istifleme görünürlüğü ve çalışma esnekliği büyük ölçüde iyileştirilmiştir.



Enjoyable lifting operations

CQD16L ve CQD20L, geliştirilmiş hidrolik pompalar ve güçlü kaldırma motorları (CQD16L için 11,75 kW ve CQD20L için 20 kW) sayesinde yüksek performans ve sessiz çalışma sunar. Geliştirilmiş teknoloji, istifleme verimliliğini %50 artırır, çalışma gürültüsünü 10 dB azaltır ve enerji tüketimini %30 düşürür.



405Ah
Li-Ion Batarya



200A
Şarj Cihazı



550mm/s
Kaldırma Hızı



9.3km/h
Sürüş Hızı



Lityum iyon Teknolojisi

CQD16L/20L, bakım gerektirmeyen 48V/405Ah Li-Ion batarya ile çalışır. Li-Ion bataryalar, fırsat şarj özelliğiyle birlikte, kurşun asit bataryalara göre çok daha hızlı şarj sürelerine sahiptir. EP'nin CANBUS sistemine dayalı BMS'si, batarya hücrelerinin birbirleriyle iletişim kurmasını sağlayarak her zaman güçlü performans sunar.



Kolay ve hassas işlemler

CQD20L, operatörlere çeşitli raf seviyelerinde çatalın doğru yüksekliğini gösteren mekanik bir yükseklik göstergesi ile donatılmıştır; bu sayede istifleme verimliliğini artırmak için hassas işlemler gerçekleştirilebilir.

ÖZELLİKLER



Yüksek stabilite

Düşük ağırlık merkezi ve yeni I-kiriş direk tasarımı, kamyonun stabilitesini artırır. CQD16L'nin maksimum kaldırma yüksekliği 8000 mm iken, CQD20L'nin maksimum kaldırma yüksekliği 12000 mm'dir.



Elektrikli Direksiyon

CQD16L ve CQD20L modelleri, hidrolik direksiyon sistemine kıyasla daha az güç tüketen, tamamen AC motorlara ve elektrikli direksiyon sistemine sahiptir. Bu sayede, ek sönümlenme kuvveti sayesinde mekanik direksiyonlu kamyonların çalışma alışkanlıklarını korur. Dolayısıyla, CQD16L ve CQD20L modelleri, hidrolik direksiyon sistemine sahip olanlara göre daha uzun çalışma saatleri sunar.



Tam Renkli Ekran

CQD16L ve CQD20L, operatörlerin pil şarj seviyesini, sürüş hızını kolayca izlemelerine ve hata kodlarını kontrol etmelerine yardımcı olmak için renkli bir ekranla tasarlanmıştır.



6000K LED Işık

CQD16L ve CQD20L, karanlık ortamlarda optimum görünürlük sağlamak için 6000K LED ışıklarla donatılmıştır.

Elektrikli Reach Truck 1.6T CQD16L

Ayırt edici özellik	1.1	Üretici			EP
	1.2	Model tanımı			CQD16L
	1.3	Tahrik tipi			Elektrikli
	1.4	Operatör tipi			Operatör Koltuklu
	1.5	Yük kapasitesi	Q	kg	1600
	1.6	Yük merkezi mesafesi	c	mm	600
	1.8	Yük mesafesi, tahrik aksının merkezinden çatala olan mesafe	x	mm	390
	1.9	Dingil açıklığı	y	mm	1474
	Servis ağırlığı	2.1	Servis ağırlığı		kg
2.3.1		Dingil yükü, yüksüz ön/arka		kg	1840/1060
2.4.1		Aks yükü, çatalın öne doğru hareketi, ön/arka tekerleklerin yükü olması		kg	470/4060
2.5.1		Aks yükü, çatal geri çekilmiş, ön/arka yüklü		kg	1500/3040
Lastikler/sası	3.1	Lastik tipi			Poliüretan
	3.2.1	Ön lastik ebatı		mm	Φ260×105
	3.3.1	Arka lastik ebatı		mm	Φ254×114
	3.4	Ek tekerlekler (tekerlekli tekerlekler)		mm	Φ102×51
	3.5.1	Tekerlekler, ön/arka tekerlek sayısı (x=tahrik tekerlekleri)		mm	1x/2
	3.6.1	Ön lastik taban genişliği	b ₁₀	mm	—
	3.7.1	Arka lastik iz genişliği	b ₁₁	mm	974
Ölçüler	4.1	Asansörün/çatal taşıyıcısının ileri/geri eğimi	α/β	°	2/4
	4.2	Geri çekilmiş direk yüksekliği	h ₁	mm	2780
	4.3	Serbest kaldırma	h ₂	mm	1522
	4.4	Kaldırma yüksekliği	h ₃	mm	6500
	4.5	Asansör uzatılmış yükseklik	h ₄	mm	7535
	4.7	Üst koruma (kabin) yüksekliği	h ₆	mm	2153
	4.8	Oturma yüksekliği/ayakta durma yüksekliği	h ₇	mm	1050
	4.10	Tekerlek kollarının yüksekliği	h ₈	mm	277
	4.19	Toplam uzunluk	l ₁	mm	2434
	4.20	Çatalların ön yüzüne kadar olan uzunluk	l ₂	mm	1330
	4.21	Genel genişlik	b ₁ /b ₂	mm	1090
	4.22	Çatal ölçüleri	s×e×l	mm	40/100/1070
	4.23	A,B Çatal taşıma sınıfı/tipi A, B			2A
	4.24	Çatal taşıyıcı genişliği	b ₃	mm	872
	4.25	Çatal kolları arasındaki mesafe	b ₅	mm	200-655
	4.26	Tekerlek kolları/yükleme yüzeyleri arasındaki mesafe	b ₄	mm	750
	4.28	Erişim mesafesi	l ₄	mm	590
	4.31	Yerden yükseklik, yüklü halde, direğin altında	m ₁	mm	80
	4.32	Yerden yükseklik, dingil mesafesinin orta noktası	m ₂	mm	70
	4.34.1	Paletler için koridor genişliği enine 1000×1200 mm	Ast	mm	2789
	4.34.2	Paletler için koridor genişliği, uzunlamasına 800×1200 mm.	Ast	mm	2840
4.35	Dönüş yarıçapı	Wa	mm	1720	
4.37	Tekerlek kolları boyunca uzunluk	l ₇	mm	1870	
Performans verileri	5.1	Seyahat hızı, yüklü/yüksüz		km/h	9/9.3
	5.2	Yükleme/yüksüz kaldırma hızı		m/s	0.35/0.55
	5.3	Hızı düşürme, yüklü/yüksüz		m/s	0.55/0.5
	5.4	Hıza ulaşmak, yüklü/yüksüz		m/s	0.15/0.15
	5.8	Maksimum tırmanma kabiliyeti, yüklü/yüksüz		%	8/10
	5.10	Servis freni			Elektromanyetik
5.11	El freni			Elektromanyetik	
Elektrik motoru	6.1	Tahrik motoru nominal gücü S2 60 dk.		kW	4
	6.2	Asansör motorunun S3'teki nominal gücü %15		kW	11.75
	6.4	Akü voltajı/nominal kapasite		V/Ah	48/405
	6.5	Pil ağırlığı		kg	465
	8.1	Motor kontrol türü			AC
Sürüş/kaldırma mekanizması	10.5	Direksiyon tasarımı			Elektronik
	10.7	Sürücünün kulağındaki ses basıncı seviyesi		dB(A)	75
	15.1	Şarj cihazı çıkış akımı		A	—

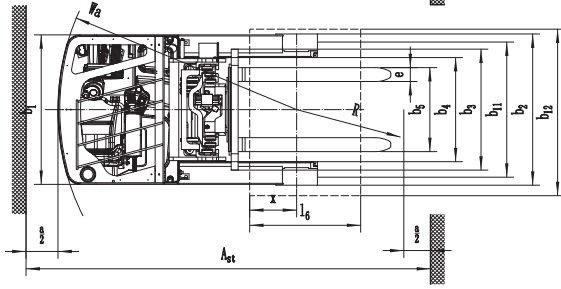
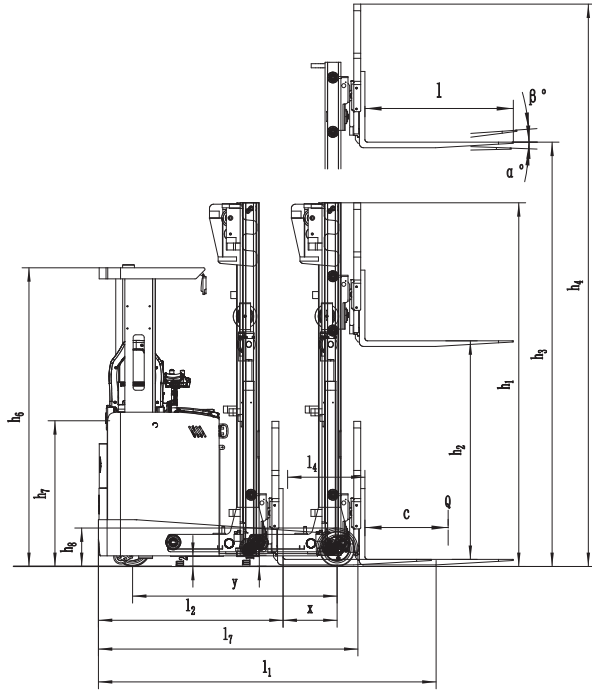
Teknik parametrelerde veya konfigürasyonlarda iyileştirmeler olması durumunda ayrıca bildirim yapılmayacaktır. Gösterilen şema standart dışı konfigürasyonlar içerebilir.

Elektrikli Reach Truck 2.0T

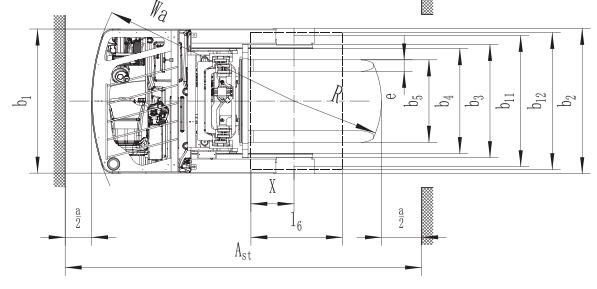
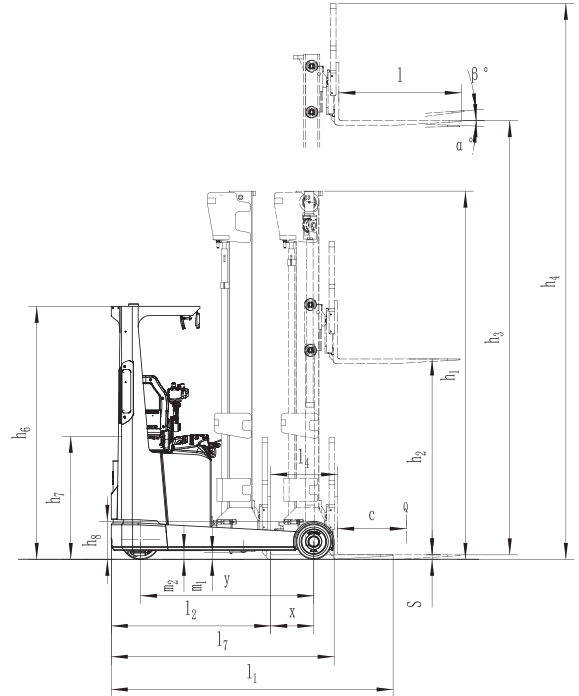
CQD20L

Ayırt edici özellik	1.1	Üretici			EP
	1.2	Model açıklaması			CQD20L
	1.3	Tahrik tipi			Elektrikli
	1.4	Operatör tipi			Seated
	1.5	Yük kapasitesi	Q	kg	2000
	1.6	Yük merkezi mesafesi	c	mm	600
Servis ağırlığı	1.8	Yük mesafesi, tahrik aksının merkezinden çatala olan mesafe	x	mm	377
	1.9	Dingil açıklığı	y	mm	1515
	2.1	Servis ağırlığı		kg	3510
	2.3.1	Dingil yükü, yüksüz ön/arka		kg	2210/1320
	2.4.1	Aks yükü, çatalın öne doğru hareketi, ön/arka tekerleklerin yüklü olması		kg	470/5060
	2.5.1	Aks yükü, çatal geri çekilmiş, ön/arka yüklü		kg	1870/3620
Lastikler/şasi	3.1	Lastik tipi			Poliüretan
	3.2.1	Ön lastik ebatı		mm	Φ343×140
	3.3.1	Arka lastik ebatı		mm	Φ310×118
	3.4	Ek tekerlekler (tekerlekli tekerlekler)		mm	Φ102×51
	3.5.1	Tekerlekler, ön/arka tekerlek sayısı (x=tahrik tekerlekleri)		mm	1x/2
	3.6.1	Ön lastik taban genişliği	b ₁₀	mm	—
Ölçüler	3.7.1	Arka lastik iz genişliği	b ₁₁	mm	1148
	4.1	Asansörün/çatal taşıyıcısının ileri/geri eğimi	α/β	°	2/4
	4.2	Geri çekilmiş direk yüksekliği	h ₁	mm	3219
	4.3	Serbest kaldırma	h ₂	mm	1712
	4.4	Kaldırma yüksekliği	h ₃	mm	7500
	4.5	Yükseklik, direk uzatılmış	h ₄	mm	8565
	4.7	Üst koruma (kabin) yüksekliği	h ₆	mm	2213
	4.8	Oturma yüksekliği/ayakta durma yüksekliği	h ₇	mm	1076
	4.10	Tekerlek kollarının yüksekliği	h ₈	mm	333
	4.19	Toplam uzunluk	l ₁	mm	2463
	4.20	Çatalların ön yüzüne kadar olan uzunluk	l ₂	mm	1393
	4.21	Genel genişlik	b ₁ /b ₂	mm	1260/1270
	4.22	Çatal boyutları	s×e×l	mm	40/120/1070
	4.23	A,B Çatal taşıma sınıfı/tipi A, B			2A
	4.24	Çatal taşıyıcı genişliği	b ₃	mm	990
	4.25	Çatal kolları arasındaki mesafe	b ₅	mm	240/770
	4.26	Tekerlek kolları/yükleme yüzeyleri arasındaki mesafe	b ₄	mm	915
	4.28	Erişim mesafesi	l ₄	mm	585
	4.31	Yerden yükseklik, yüklü halde, direğin altında	m ₁	mm	60
	4.32	Yerden yükseklik, dingil mesafesinin orta noktası	m ₂	mm	75
	4.34.1	Paletler için koridor genişliği enine 1000×1200 mm	Ast	mm	2835
4.34.2	Paletler için koridor genişliği, uzunlamasına 800×1200 mm.	Ast	mm	2885	
4.35	Dönüş yarıçapı	Wa	mm	1770	
4.37	Tekerlek kolları boyunca uzunluk	l ₁	mm	1948	
Performans verileri	5.1	Sürüş hızı, yüklü/yüksüz		km/h	10/11
	5.2	Kaldırma hızı Yüklü/yüksüz		m/s	0.38/0.55
	5.3	Hız düşürme, yüklü/yüksüz		m/s	0.41/0.38
	5.4	Hız artırma, yüklü/yüksüz		m/s	0.18/0.18
	5.8	Maksimum tırmanma kabiliyeti, yüklü/yüksüz		%	10/15
	5.10	Servis freni			Elektromanyetik
5.11	El freni			Elektromanyetik	
Elektrik motoru	6.1	Tahrik motoru nominal gücü S2 60 dk.		kW	7
	6.2	Asansör motorunun S3'teki nominal gücü % 15		kW	20
	6.4	Akü voltajı/nominal kapasite		V/Ah	48/405
	6.5	Pil ağırlığı		kg	510
	8.1	Sürücü kontrolü türü			AC
Ek veriler	10.5	Direksiyon tasarımı			Elektronik
	10.7	Sürücünün kulağındaki ses basıncı seviyesi		dB(A)	75
	15.1	Şarj cihazı çıkış akımı		A	200

Teknik parametrelerde veya konfigürasyonlarda iyileştirmeler olması durumunda ayrıca bildirim yapılmayacaktır. Gösterilen şema standart dışı konfigürasyonlar içerebilir.

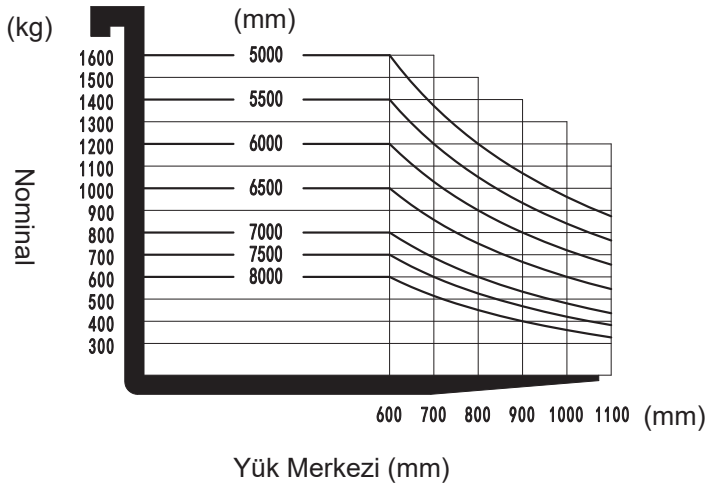


CQD16L

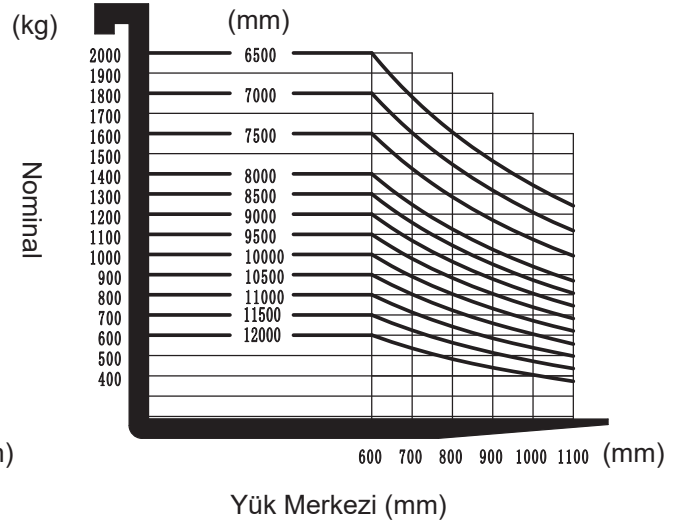


CQD20L

Nominal Kapasiteler Grafiği



Nominal Kapasiteler Grafiği



Asansör Seçenekleri(CQD16L)

① Servis ağırlığı (Batarya dahil)

Asansör yüksekliği(mm)	Servis ağırlığı(kg)	Asansör Yüksekliği(mm)	Servis ağırlığı(kg)
2 Kademeli Asansör		3 Kademeli Asansör	
2700	2497	4000	2662
3000	2522	4500	2697
3300	2547	5000	2733
3640	2572	5500	2769
4000	2597	6000	2805
4300	2622	6500	2840
—	—	7000	2876
—	—	7500	2912
—	—	8000	2956

② Asansör

Asansör Tipi	Kaldırma yüksekliği (h3)	Yükseklik, Asansör			Asansör serbest yüksekliği(h2)	
		Asansör kapalı Yükseklik(h1)	Asansör, Açık Yükseklik(h4)		Korkuluksuz	Korkuluklu
			Korkuluksuz	Korkuluklu		
	mm	mm	mm	mm	mm	mm
2-Standart Asansör	2700	1900	3266	3560	0	0
	3000	2050	3566	3860	0	0
	3300	2200	3866	4160	0	0
	3640	2370	4206	4500	0	0
	4000	2550	4566	4860	0	0
	4300	2700	4866	5160	0	0
3-Serbest Asansör	4000	1930	4899	4899	662	662
	4500	2100	5399	5399	842	842
	5000	2270	5899	5899	1002	1002
	5500	2440	6399	6399	1182	1182
	6000	2610	6899	6899	1342	1342
	6500	2780	7399	7399	1522	1522
	7000	2950	7899	7899	1682	1682
	7500	3120	8399	8399	1842	1842
8000	3330	8899	8899	2102	2102	

③ Ölçüler(mm)

		Side shift (yan kaydırma) olmadan		Side Shift'li (yan kaydırmalı)	
		2 kademe asansör	3 kademe asansör	2 kademe asansör	3 kademe asansör
Toplam uzunluk (minimum)	I1	2377	2399	2412	2434
Çatalların ön yüzüne kadar olan uzunluk	I2	1273	1295	1308	1330
Çatal taşıyıcı genişliği	b3	837		872	
Çatalların dış genişliği	b5	200-620		200-655	
Erişim mesafesi	I4	625		590	
Paletler için koridor genişliği enine 1000×1200 mm	Ast	2749	2764	2774	2789
Paletler için koridor genişliği, uzunlamasına 800 x 1200 mm'dir.	Ast	2789	2809	2821	2840
Paletler için koridor genişliği, uzunlamasına 1000 x 1200 mm'dir.	Ast	2840	2858	2869	2888
Paletler için koridor genişliği enine 800×1200 mm	Ast	2626	2638	2645	2666

Asansör Seçenekleri(CQD20L)

①Service weight (include battery)

	Servis ağırlığı(kg)	Asansör Yüksekliği(mm)	Servis ağırlığı(kg)
2 Kademeli Asansör		3 Kademeli Asansör	
2700	2847	4050	3138
3000	2872	4500	3180
3300	2896	5000	3223
3640	2924	5500	3271
4000	2953	6000	3320
4300	2977	6500	3363
4520	3005	7000	3479
5000	3044	7500	3510
5480	3086	8000	3569
6000	3143	8500	3629
—	—	9000	3688
—	—	9500	3736
—	—	10000	3850
—	—	10500	3898
—	—	11000	3944
—	—	11500	3991
—	—	12000	4037

②Asansör

Asansör Tipi	Kaldırma yüksekliği (h3)	Yükseklik, Asansör			Asansör serbest yüksekliği(h2)	
		Asansör kapalı Yükseklik(h1)	Asansör, Açık Yükseklik(h4)		Korkuluksuz	Korkuluklu
			Korkuluksuz	Korkuluklu		
	mm	mm	mm	mm	mm	mm
2-Standard Mast	2700	1980	3280	3765	120	120
	3000	2130	3580	4065	120	120
	3300	2280	3880	4365	120	120
	3640	2450	4220	4705	120	120
	4000	2630	4580	5065	120	120
	4300	2780	4880	5365	120	120
3-Free Mast	4050	1999	5113	5115	522	522
	4500	2149	5563	5565	672	672
	5000	2299	6063	6065	772	772
	5500	2469	6563	6565	952	952
	6000	2649	7063	7065	1172	1172
	6500	2799	7563	7565	1272	1272
	7000	3049	8063	8065	1532	1532
	7500	3219	8563	8565	1712	1712
	8000	3389	9063	9065	1852	1852
	8500	3609	9563	9565	2072	2072
	9000	3769	10063	10065	2212	2212
	9500	3939	10563	10565	2392	2392
	10000	4159	11063	11065	2612	2612
	10500	4329	11563	11565	2792	2792
11000	4489	12063	12065	2932	2932	
11500	4659	12563	12565	3112	3112	
12000	4819	13063	13065	3252	3252	

Opsiyoneller (CQD16L)

No.	Opsiyonel Donanımlar	CQD16L
1.1	Çatal ölçüleri	○900*600、2A、100*40*920●900*600、2A、100*40*1070 ○900*600、2A、100*40*1150○900*600、2A、100*40*1220 ○900*600、2A、100*40*1370
1.2	Teker kolları arasındaki genişliği	●751
1.4	Çatal taşıyıcı genişliği	●620mm(sideshifter olmadan)○655mm(sideshifter olmadan)
1.5	Korkuluk Yüksekliği	●820mm(sideshifter olmadan)○995mm(sideshifter olmadan)
2.1	Yük tekerleği tipi	●Tekli
2.2	Tekerlek malzemesini yükleyin	●Poliüretan
2.3	Tahrik tekerleği malzemesi	●Poliüretan
2.7	Pil kapasitesi	●405Ah-Li
2.8	Şarj cihazı	●48V-150A-Li harici○48V-200A-Li harici○48V-100A-Li harici
2.10	Koltuk tipi	●Süspansiyonlu
2.11	Ataçman	●No○Dahili yan vites değiştirici (side shifter)
3.3	Tekerlekler	●Evet ve özelleştirilmemiş
3.5	Ön lamba	●LED
3.6	Arka lamba	●Yok○LED
3.7	Uyarı lambası	●Evet ve özelleştirilmemiş
3.9	Mavi lamba	●Yok○Var ve özelleştirilmemiş
3.10	Alan uyarı lambası	●Yok○Var ve özelleştirilmemiş
3.11	Dikiz aynası	●Var ve özelleştirilmemiş
3.12	Buzzer İkaz	●Yok○Var ve özelleştirilmemiş
3.14	Kamera	●Yok○Var ve özelleştirilmemiş
3.15	Yangın söndürücü	●Yok○Var ve özelleştirilmemiş
3.17	OPS system	●Var ve özelleştirilmemiş
3.23	Telematik	●Yok○Var ve özelleştirilmemiş
4.2	Soğuk hava deposu	●Yok○Var ve özelleştirilmemiş
4.5	Orantılı kaldırma sistemi	●Var ve özelleştirilmemiş
4.6	Çatallar ileri ve geri eğilir.	●Var ve özelleştirilmemiş
4.7	Tepe koruması	●Evet○Evet ve özelleştirilebilir. (Drive-in)

Not: ●Standart ○Opsiyonel

Opsiyoneller(CQD20L)

No.	Opsiyonel Donanımlar	CQD20L
1.1	Çatal Ölçüleri	○1000*600、2A、122*40*920●1000*600、2A、122*40*1070 ○1000*600、2A、122*40*1150○1000*600、2A、122*40*1220 ○1000*600、2A、122*40*1370○1000*600、2A、122*40*1500 ○1000*600、2A、122*40*1600
1.2	Teker kolları arasının genişliği	●917
1.4	Çatal taşıyıcı genişliği	●770mm
1.5	Korkuluk yüksekliği	●1025mm
2.1	Yük tekerleği tipi	●Single
2.2	Tekerlek malzemesini yükleyin	●PU
2.3	Tahrik tekerleği malzemesi	●PU
2.7	Pil kapasitesi	●405Ah-Li
2.8	Şarj cihazı	●48V-200A-Li harici○48V-150A-Li harici
2.10	Koltuk tipi	●Süspansiyonlu
2.11	Ataçman	●Dahili yan vites değiştirici (Side Shifter)
3.3	Tekerlekler	●Var ve özelleştirilmemiş
3.5	Ön lamba	●LED
3.6	Arka lamba	●Yok○LED
3.7	Uyarı lambası	●Var ve özelleştirilmemiş
3.9	Mavi lamba	●Yok ○Var ve özelleştirilmemiş
3.10	Alan uyarı lambası	●Yok ○Var ve özelleştirilmemiş
3.11	Dikiz aynası	●Var ve özelleştirilmemiş
3.12	Buzzer İkaz	●Yok ○Var ve özelleştirilmemiş
3.13	Yükseklik ekranı	●Var ve özelleştirilmemiş (Sadece 3 kademeli asansör için)
3.14	Kamera	●Yok ○Var ve özelleştirilmemiş
3.15	Yangın söndürücü	●Yok ○Var ve özelleştirilmemiş
3.17	OPS sistemi	●Var ve özelleştirilmemiş
3.23	Telematik	●Yok ○Var ve özelleştirilmemiş
4.2	Soğuk hava deposu	●Yok ○Var ve özelleştirilmemiş
4.5	Orantılı kaldırma sistemi	●Var ve özelleştirilmemiş
4.6	Çatallar ileri ve geri eğilir.	●Var ve özelleştirilmemiş
4.7	Tepe koruması	●Yok ○Var ve özelleştirilmemiş (Drive-in)
4.8	Sürücü aksamı	●ZK25○GK25

Not: ●Standart ○ Opsiyonel